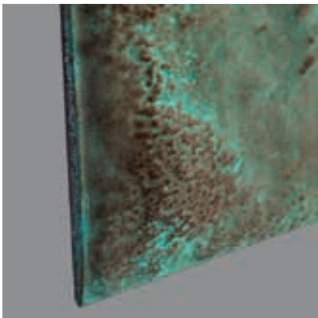
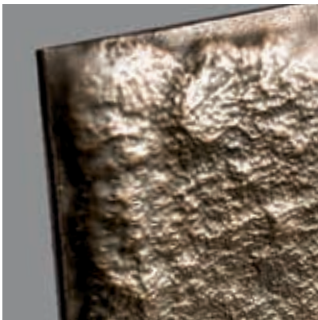




 **metalfoam**



metalfoam design tiles

Aluschaum ist bekannt für seine hohe Stabilität, sein minimales Gewicht und für seine besonders faszinierende offenporige Struktur. Als weltweit einziger Hersteller produziert die pohltec metalfoam GmbH Einstoff-Aluminium-Sandwiche. Das heißt Schaumkern und Deckenlagen sind metallisch, ohne Verklebung miteinander verbunden.

Die Weiterentwicklung dieser Aluminium Foam Sandwich (AFS) Platten für den Design-Bereich – **metalfoam design tiles** (MDT) – zeigt sich mit einer kraterartigen, sehr dekorativen Vorderseite. Die hierfür reizvollsten Oberflächenveredelungen sind sicherlich Corten, Bronze oder Kupfer, da sie die kraterartige Oberfläche optisch unterstützen. Grundsätzlich ist aber natürlich jede RAL- oder DB-Pulver-lackierung möglich.

Die bis zu 15 mm starken Metallfliesen sind visuell sehr ansprechend und vermitteln nicht im Geringsten eine Idee von ihrem wahren Kern – Leichtigkeit.

Die **metalfoam design tiles** werden in Handarbeit gefertigt und sind jedes für sich ein Unikat. Die Kacheln sind in ihrer Struktur ähnlich aber niemals gleich.

Eigenschaften	
Abmessungen	Zurzeit sind Formate bis zu 500 x 500 mm möglich, größere Formate auf Anfrage
Geometrie	Frei wählbar
(Rand)Höhe	6-15 mm (variiert aufgrund des Herstellungsprozesses)
Anpassungen	Kacheln können im Randbereich kalibriert werden Seiten können auf Wunsch präzisionsgesägt werden
Material	Wärmebehandelte Aluminium-Foam-Sandwich-Platten (AFS-Platten) aus Aluminium der Legierung Al 6082 und AlMg3Si6 Harte Oberfläche, große Biegesteifigkeit, geringes Gewicht
Korrosion	Beide Legierungen sind korrosionsbeständig
Temperatur	Nicht brennbar und halten Temperaturen bis 560 Grad aus
Umwelt	Vollständig recyclebar Frei von Lösungsmitteln und Klebstoffen und beinhaltet keine gesundheitlich schädlichen Stoffe
Oberflächenveredelung	Corten, Bronze oder Kupfer, sowie alle RAL- und DB-Farben mit passender Pulverqualität
Verarbeitung	
Bearbeitung	Durch handelsübliche Werkzeuge aus der Aluminiumbearbeitung Schweißbar
Verbindung zum Untergrund	Mit handelsüblichem Epoxidharz basiertem Kachelkleber Auch die Anbringung von Schweißbolzen oder Einnietmuttern/-bolzen ist möglich
statische Anforderung	Auslegungsberechnung wird je nach Wunsch angeboten
Unterkonstruktion	Innen- und Außenwand kann im Bedarfsfall mit angeboten werden und wird auf die Kundenanforderung angepasst

Lieferzeit und Menge:

Lieferzeiten sind mengenabhängig und betragen bis 20 qm ca. 4 Wochen. Keine Mindestbestellmenge. Auch einzelne Kacheln können bestellt werden.

Anwendungsgebiete:

Die Anwendungsbereiche sind zahlreich. Denkbar sind beispielsweise Anwendungsbereiche wie Leichtbau, Fassade, Verkleidung, Innenausbau oder auch Kunstproduktion.

pohltec metalfoam GmbH

Robert-Bosch-Str. 6
D-50769 Köln

Fon: +49 (0) 2 21 / 7 09 11-3 03

Fax: +49 (0) 2 21 / 7 09 11-97

info@metalfoam.de

www.metalfoam.de

Ein Unternehmen der **FOHL**-Gruppe